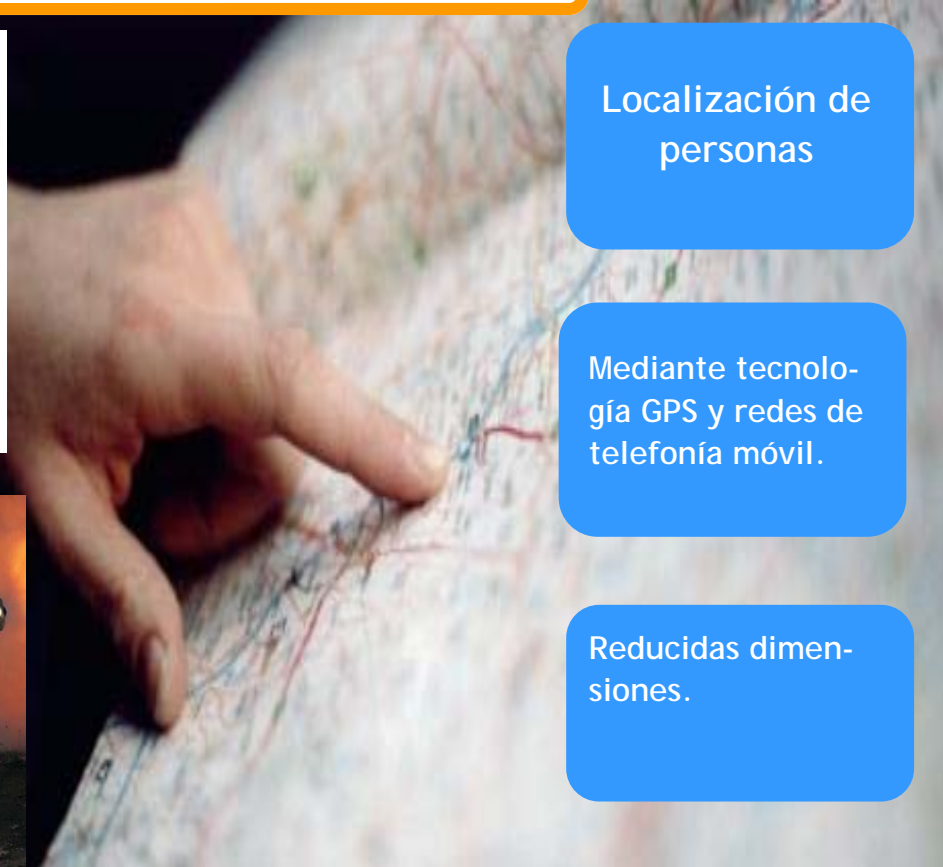




SOLUCIÓN DE SEGURIDAD PARA PERSONAS

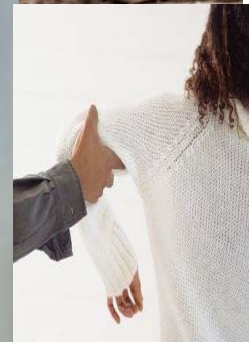
¿ Qué es d:busca[®] mobile ?



Localización de personas

Mediante tecnología GPS y redes de telefonía móvil.

Reducidas dimensiones.



Ventajas

- ◆ De fácil utilización y amplia cobertura.
- ◆ Reducidas dimensiones del dispositivos, inferior a un teléfono móvil intuitivo y fácil de usar.
- ◆ Teclas de marcación rápida para llamadas de emergencia y botón de pánico.
- ◆ Económico, tarifas basadas en su utilización o en esquemas de tarifas planas.
- ◆ No requiere inversión previa en infraestructuras.
- ◆ Ideal para la inmediata localización de excursionistas, ancianos, niños, discapacitados ...



Esquema de funcionamiento



d>busca^{mobile} Es un localizador basado en tecnología GPS y celular, es necesario por tanto disponer de un dispositivo GPS y un móvil o bien de un dispositivo móvil que lleve incorporado un GPS.

Su teléfono móvil necesitará instalar un sencillo software.

1. El GPS, bien el dispositivo independiente o bien el integrado en el teléfono móvil, capta las posiciones enviadas por los satélites. En el caso de los dispositivos independientes envían estas posiciones vía bluetooth al teléfono móvil.
2. El teléfono móvil recibe las posiciones y las envía vía GPRS al Centro de Control donde se procesan. Desde el Centro de Control se puede localizar y hacer seguimiento del dispositivo móvil con el único requisito de tener acceso a Internet.

¿ Cómo te lo localiza ?

El teléfono, previamente configurado y emparejado al dispositivo GPS si no dispone de módulo GPS, puede mantenerte localizado de dos formas:

1. SEGUIMIENTO PROGRAMADO:

Envío periódico de posiciones, la periodicidad de envío es configurable.

2. SEGUIMIENTO POR ALERTA:

Configurable a petición del usuario. El teléfono recoge posiciones que sólo serán enviadas al Centro de Control en caso de emergencia mediante la pulsación de una *tecla de pánico* (previamente configurada), en ese momento el dispositivo envía vía GPRS las últimas posiciones detectadas y comienza el seguimiento programado.

Si el usuario lo requiere, ambas formas de envío de posiciones pueden coexistir simultáneamente.



ENVÍO DE ALARMAS



El dispositivo móvil envía una alarma, en forma de SMS o de llamada, al Centro de Control tanto para verificar que el usuario ha pulsado el botón de pánico, y por tanto se encuentra en situación de emergencia, como para alertar de una situación de pérdida de conectividad entre el receptor GPS y el dispositivo móvil. El envío de una alarma mediante una llamada al Centro de Control permitirá abrir un canal de audio, entre el Centro de Control y el usuario, que permitirá escuchar qué está sucediendo en el lugar en el que se encuentra el dispositivo móvil y valorar el tipo de emergencia en el que se encuentra el usuario.

Deimos Aplicaciones Tecnológicas
Parque Tecnológico de Boecillo
C/ Juan de Arfe y Villafañe 115-117
Edificio Galileo, módulo Gris, oficina 101
47151– Boecillo (Valladolid)
Tfl. +34 983 549 620 // Fax. +34 983 548 287

Más información :